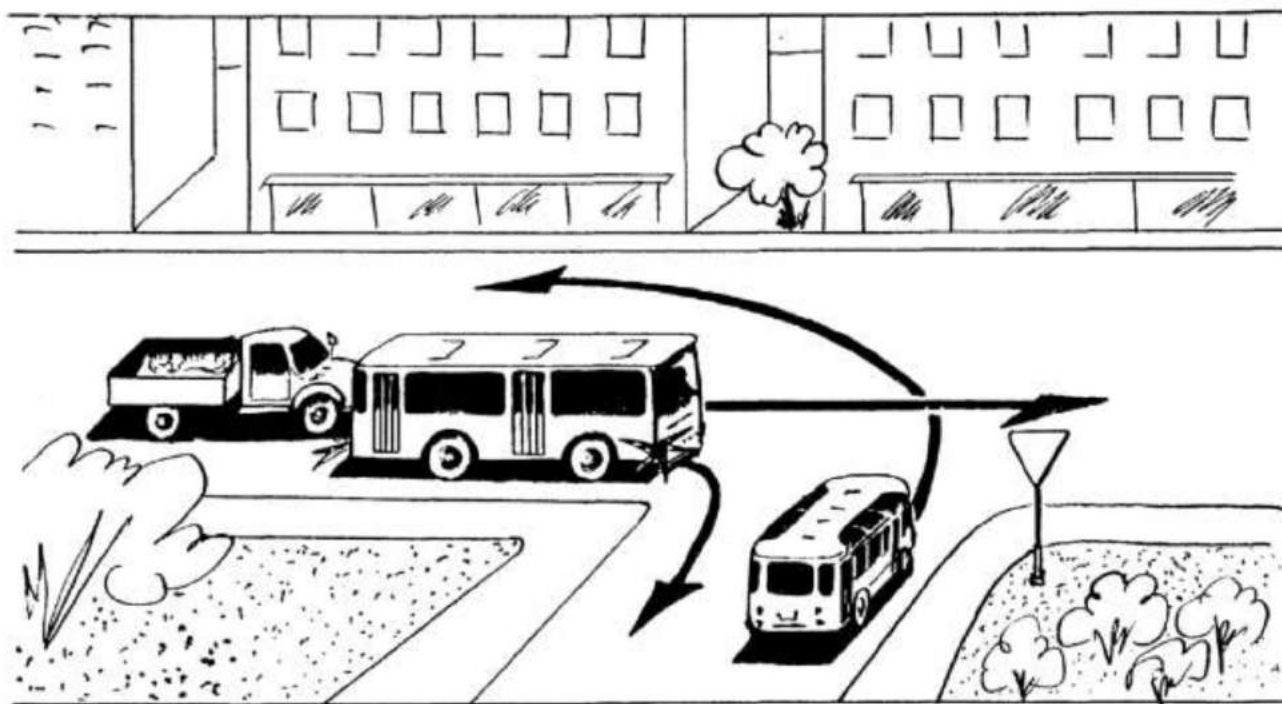


## Картка №1

Обставини ДТП. Водій автобуса ПАЗ-672 зупинився перед виїздом на головну дорогу, чекаючи достатнього розриву в транспортному потоці. Коли такий розрив начебто утворився, огляд обстановки зліва виявився закритий автобусом "Ікарус", що повертає праворуч. Не розглядаючи перешкоду огляду як небезпеку, водій автобуса ПАЗ-672 виїхав на головну дорогу з підвищенням швидкості і зіткнувся з автомобілем ЗІЛ-130, що виїхав із-за автобуса "Ікарус" із швидкістю 60 км/год.



ПИТАННЯ. У який момент для водія автобуса ПАЗ-672 виникла небезпека зіткнення з автомобілем ЗІЛ-130?

Відповіді:

1. В мить, коли його автобус знаходився на відстані 100 м від перехрещення.
2. У момент виявлення автобуса, що йде на правий поворот, "Ікарус".
3. У момент ухвалення рішення про початок виконання лівого повороту, коли огляд дороги зліва був закритий автобусом "Ікарус"
4. У момент виявлення автомобіля ЗІЛ-130.
5. У момент перехрещення першої смуги головної дороги без зупинки перед другою смугою.