

## Картка №2

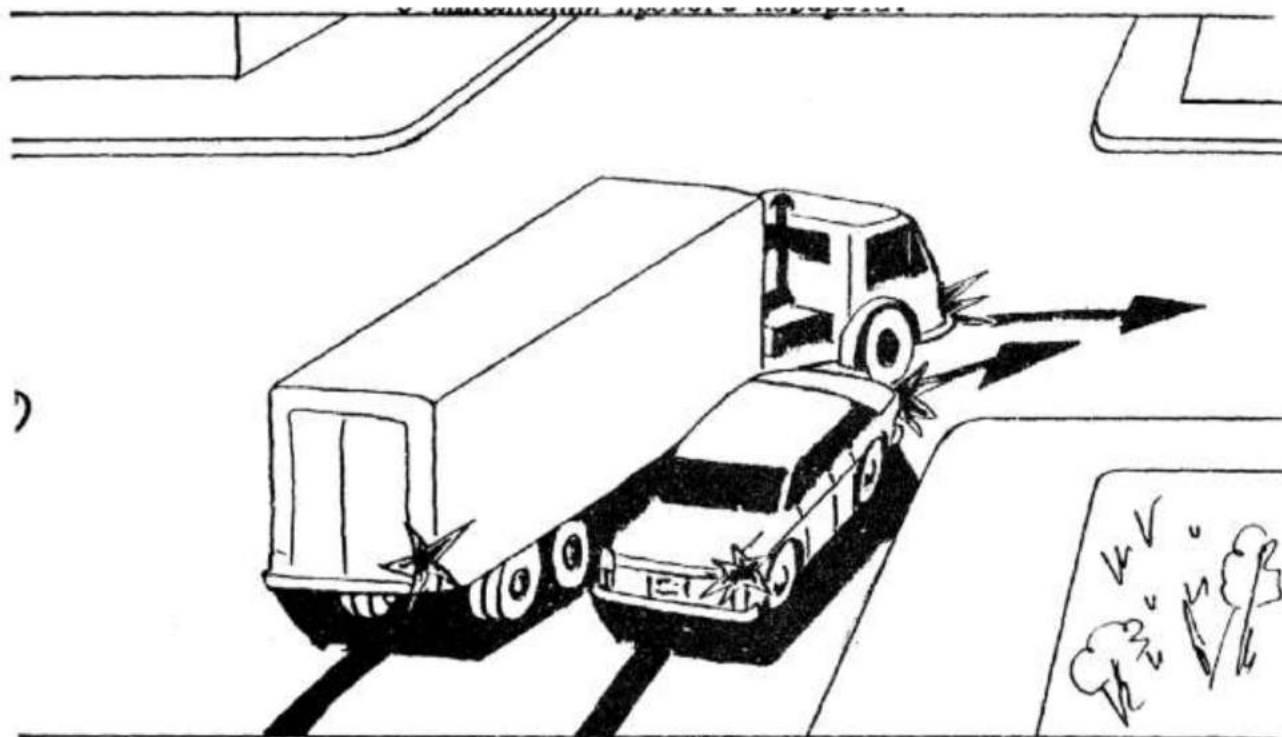
Обставини ДТП. Водій автопоїзда КАМАЗ для виконання правого повороту зайняв лівий ряд руху. На невеликій дистанції в правому ряду рухався легковий автомобіль, водій якого також збирався виконати поворот направо. Цей водій не врахував, що зробити правий поворот разом з автопоїздом в даній обстановці неможливо.

Сталося зіткнення легкового автомобіля з автопоїздом.

ПИТАННЯ № 1. У який момент для водія легкового автомобіля виникла небезпека зіткнення?

Відповіді:

1. За 60 м до перехрестя при швидкості 40 км/ч.
2. У момент виявлення автопоїзда на другій смужі руху.
3. У момент виявлення сигналу водія автопоїзда про виконання правого повороту.



4. У момент ухвалення рішення про можливість виконання правого повороту спільно з автопоїздом.

ПИТАННЯ № 2. У який момент для водія автопоїзда виникла небезпека зіткнення?

Відповіді:

1. У момент виявлення справа позаду себе легкового автомобіля з включеним покажчиком правого повороту.
2. За 100 м до пересічення.
3. У момент початку виконання маневру.
4. Через 2 з після початку повороту.