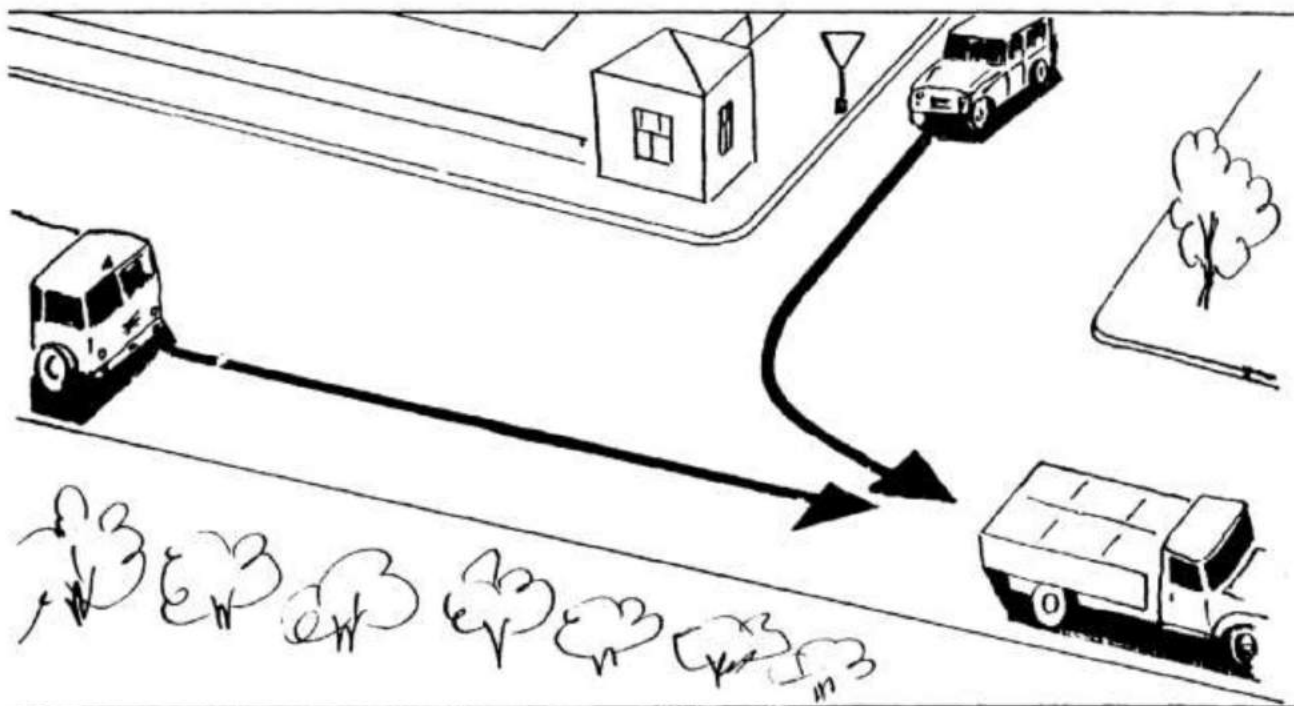


## Картка № 4

Обставини ДТП. Водій автомобіля УАЗ-469, наближаючись до пересічення з главной дорогою, зупинився в дорожнього знаку. Оцінка розриву, необхідного для виїзду на главную дорогу, в останню мить була неможлива, оскільки огляд водієві закривала будка на тротуарі справа. Він почав виїжджати на пересічення з набором швидкості і зіткнувся з автомобілем "Шкодою", рухомим по главной дорозі з високою швидкістю.



ПИТАННЯ: У який момент для водія УАЗ-469 виникла небезпека зіткнення?

Відповіді:

1. У момент виявлення автомобіля "Шкоди", що йде з великою швидкістю.
2. У момент початку руху, коли огляд справа для оцінки обстановки був закритий будкою.
3. У момент пересічення першої по ходу руху смуги головної дороги.