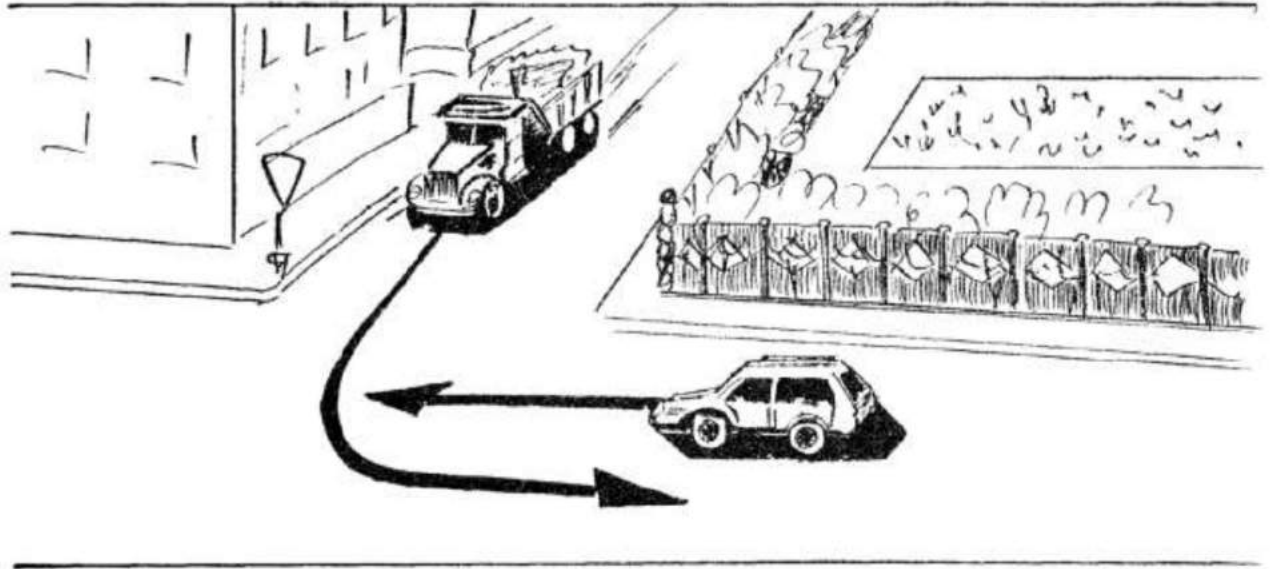


Картка № 8

Обставини ДТП. Автомобіль КрАЗ наближався до перехрестя по другорядній дорозі. Ціль водія – виконати лівий поворот. При виїзді на головну дорогу після оцінки обстановки ліворуч рішення виконати лівий поворот сходу йому здалося небезпечним. Водій почав гальмувати, але стан дорожнього покриття не дозволив йому зупинити свій автомобіль перед смугою, по якій рухався легковий автомобіль. Сталося зіткнення.



ПИТАННЯ: У який момент для водія автомобіля КРАЗ виникла небезпека зіткнення?

Відповіді:

1. У момент початку гальмування на слизькій дорозі.
2. У момент ухвалення рішення про виконання повороту з ходу, без зупинки перед виїздом на перехрестя для оцінки обстановки.
3. У момент виявлення на невеликій відстані від себе легкового автомобіля.
4. На відстані, рівному зупинній дорозі його автомобіля на сухому покритті.
5. У момент відмови від спроби запобігти зіткненню маневром в плані.