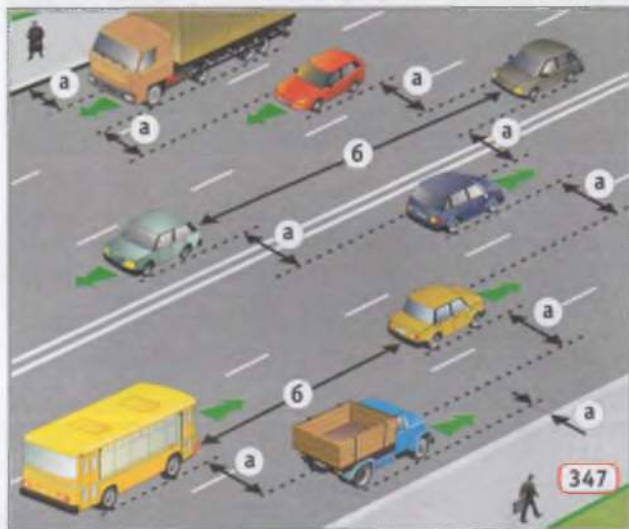


13. ДИСТАНЦІЯ, ІНТЕРВАЛ, ЗУСТРІЧНИЙ РОЗ'ЇЗД

13.1. Водій залежно від швидкості руху, дорожньої обстановки, особливостей вантажу, що перевозиться, і стану транспортного засобу повинен дотримувати безпечної дистанції та безпечного інтервалу (мал. 347).



Дистанція та інтервал: а) інтервал, б) дистанція.

13.2. На дорогах поза населеними пунктами водії транспортних засобів, швидкість яких не перевищує 40 км/год, повинні дотримувати такої дистанції, щоб транспортні засоби, які виконують обгін, мали змогу безперешкодно повернутися на раніше займану смугу руху (мал. 348).



Ця вимога не діє, якщо водій тихохідного транспортного засобу подає попереджувальні сигнали про виконання обгону чи об'їзду.

13.3. Під час обгону, випередження, об'їзду перешкоди чи зустрічного роз'їзду необхідно дотримувати безпечного інтервалу, щоб не створювати небезпеки для дорожнього руху.

13.4. Якщо зустрічний роз'їзд утруднений, водій, на смузі руху якого є перешкода чи габарити транспортного засобу, яким він керує, заважають зустрічному руху, повинен дати дорогу. На ділянках доріг, позначених знаками 1.6 «Крутий підйом» і 1.7 «Крутий спуск» (див. до-

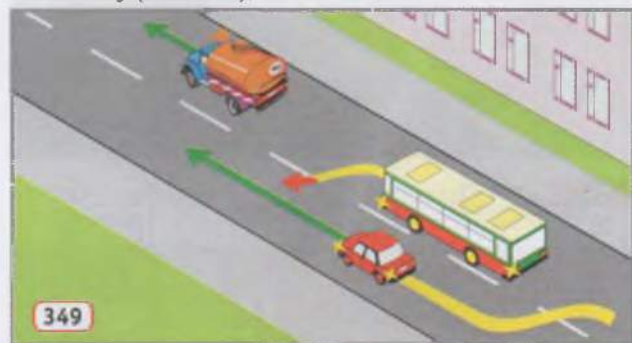
даток 1), за наявності перешкоди дати дорогу повинен водій транспортного засобу, що рухається на спуск.

14. ОБГІН

14.1. Виключений.

14.2. Перед початком обгону водій повинен переконаватися в тому, що:

а) жоден з водіїв транспортних засобів, які рухаються за ним і яким може бути створено перешкоду, не розпочав обгону (мал. 349);



б) водій транспортного засобу, який рухається попереду по тій самій смузі, не подав сигналу про намір повороту (перестроювання) ліворуч;

в) смуга зустрічного руху, на яку він буде виїжджати, вільна від транспортних засобів на достатній для обгону відстані;

г) після обгону зможе, не створюючи перешкоди транспортному засобу, якого він обганяє, повернутися на займану смугу (мал. 350).



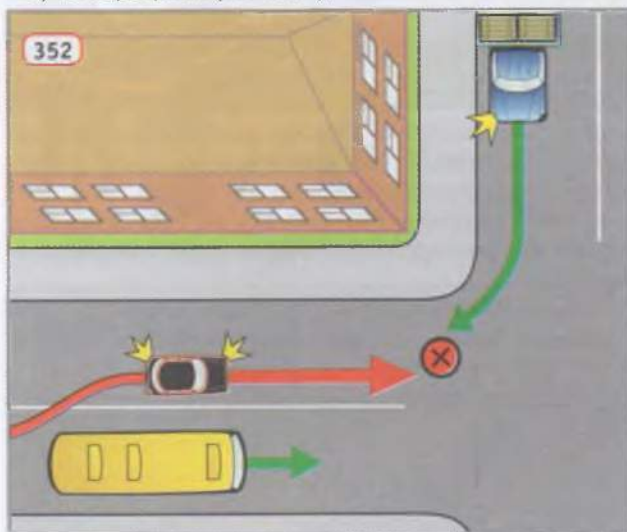
14.3. Водієві транспортного засобу, якого обганяють, забороняється перешкоджати обгону шляхом підвищення швидкості руху або іншими діями.

14.4. Якщо на дорозі за межами населеного пункту дорожня обстановка не дозволяє зробити обгін тихохідного або великогабаритного транспортного засобу, його водій повинен рухатися якомога правіше, а у разі потреби – зупинитися на узбіччі і пропустити транспортні засоби, що рухаються за ним.

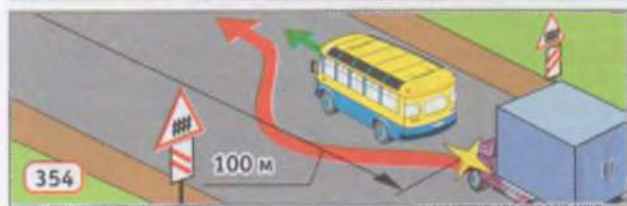
14.5. Водій транспортного засобу, який виконує обгін, може залишитися на смузі зустрічного руху, якщо після повернення на раніше займану смугу йому доведеться знову розпочати обгін (мал. 351), за умови, що він не створить небезпеки зустрічним транспортним засобам, а також не перешкоджатиме транспортним засобам, які рухаються за ним з більш високою швидкістю.



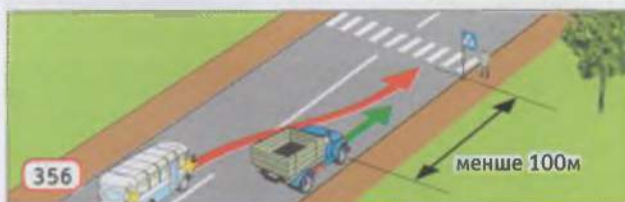
14.6. Обгін заборонено:
а) на перехресті (мал. 352);



б) на залізничних переїздах (мал. 353) і ближче ніж за 100 м перед ними (мал. 354);



в) ближче ніж за 50 м перед пішохідним переходом у населеному пункті (мал. 355) і 100 м – поза населеним пунктом (мал. 356);



г) у кінці підйому, на мостах, естакадах, шляхопроводах, крутих поворотах та інших ділянках доріг з обмеженою оглядовістю чи в умовах недостатньої видимості;
г) транспортного засобу, який здійснює обгін або об'їзд;

д) у тунелях;

е) на дорогах, що мають дві і більше смуги для руху в одному напрямку (мал. 357);



є) колони транспортних засобів, позаду якої рухається транспортний засіб з увімкненим проблисковим маячком (крім оранжевого) (мал. 358).



15. ЗУПИНКА І СТОЯНКА

15.1. Зупинка і стоянка транспортних засобів на дорозі повинні здійснюватись у спеціально відведених місцях чи на узбіччі.

15.2. За відсутності спеціально відведених місць чи узбіччя або коли зупинка чи стоянка там неможливі, вони дозволяються біля правого краю проїзної частини