

## 26. РУХ У ЖИТЛОВІЙ ТА ПІШОХІДНІЙ ЗОНІ

**26.1.** Пішоходам дозволяється рухатися у житловій та пішохідній зоні як по тротуарах, так і по проїзній частині. Пішоходи мають перевагу перед транспортними засобами, але не повинні створювати безпідставних перешкод для їхнього руху.

**26.2.** У житловій зоні забороняється (мал. 468):



а) транзитний рух транспортних засобів;  
б) стоянка транспортних засобів поза спеціально відведеними місцями і таке їх розташування, яке утруднює рух пішоходів і проїзд оперативних чи спеціальних транспортних засобів;

в) стоянка з працюючим двигуном;

г) навчальна їзда;

ґ) рух вантажних автомобілів, тракторів, самохідних машин і механізмів (крім тих, що обслуговують об'єкти і громадян, виконують технологічні роботи або належать громадянам, що проживають у цій зоні).

**26.3.** У пішохідну зону в'їзд дозволяється лише транспортним засобам, що обслуговують громадян і підприємства, які розташовані у зазначеній зоні, а також транспортним засобам, що належать громадянам, які проживають або працюють у цій зоні, чи автомобілям (мотоколяскам), позначеним розпізнавальним знаком «Інвалід», якими керують водії-інваліди. Якщо до об'єктів, розташованих на цій території, є інші під'їзди, водії повинні користуватися лише ними.

**26.4.** Під час виїзду з житлової та пішохідної зони водії повинні дати дорогу іншим учасникам дорожнього руху.

## 27. РУХ ПО АВТОМАГІСТРАЛЯХ І ДОРОГАХ ДЛЯ АВТОМОБІЛІВ

**27.1.** Під час виїзду на автомагістраль або дорогу для автомобілів водії повинні дати дорогу транспортним засобам, що рухаються по них (мал. 469).

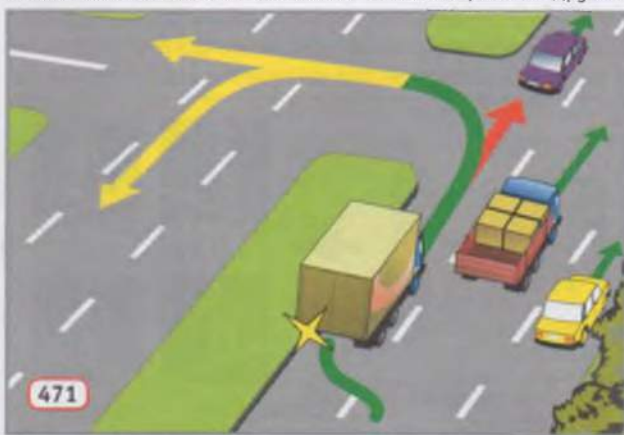


**27.2.** На автомагістралях і дорогах для автомобілів забороняється (мал. 470):



а) рух тракторів, самохідних машин і механізмів;

б) рух вантажних транспортних засобів із дозволеною максимальною масою понад 3,5 т поза першою і другою



смугами руху (за винятком повороту ліворуч чи розвороту на дорогах для автомобілів) (мал. 471);

в) зупинка поза спеціальними місцями для стоянки, позначеними дорожніми знаками 5.38 або 6.15 (див. додаток 1) (мал. 472);



г) розворот і в'їзд у технологічні розриви розділювальної смуги;

г) рух заднім ходом;

д) навчальна їзда.

**27.3.** На автомагістралях, крім спеціально обладнаних для цього місць, забороняється рух механічних транспортних засобів, швидкість яких за технічною характеристикою або їхнім станом менше 40 км/год, а також перегін та випасання тварин у смузі відведення дороги.

**27.4.** На автомагістралях і дорогах для автомобілів пішоходи можуть переходити проїзну частину лише по підземних або надземних пішохідних переходах.

Дозволяється переходити проїзну частину дороги для автомобілів у спеціально позначених місцях (мал. 473 а, б).

**27.5.** У разі вимушеної зупинки на проїзній частині автомагістралі або дороги для автомобілів водій повинен по-



значити транспортний засіб відповідно до вимог пунктів 9.9–9.11 цих Правил і вжити заходів для того, щоб прибрати його за межі проїзної частини праворуч (мал. 474).

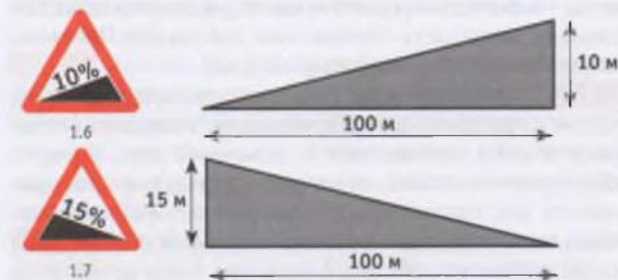


## 28. РУХ ПО ГІРСЬКИХ ДОРОГАХ І НА КРУТИХ СПУСКАХ \*

**28.1.** На гірських дорогах і крутих спусках, де зустрічний роз'їзд утруднено, водій транспортного засобу, що рухається на спуск, повинен дати дорогу транспортним засобам, що рухаються вгору (мал. 475).

**28.2.** На гірських дорогах і крутих спусках водій вантажного автомобіля, дозволена максимальна маса якого перевищує 3,5 т, трактора та автобуса повинен:

\* Вимоги цього розділу стосуються ділянок доріг, що позначені знаками 1.6 і 1.7.



Цифра на знакові позначає величину підйому або спуску в метрах, на 100 м дороги.